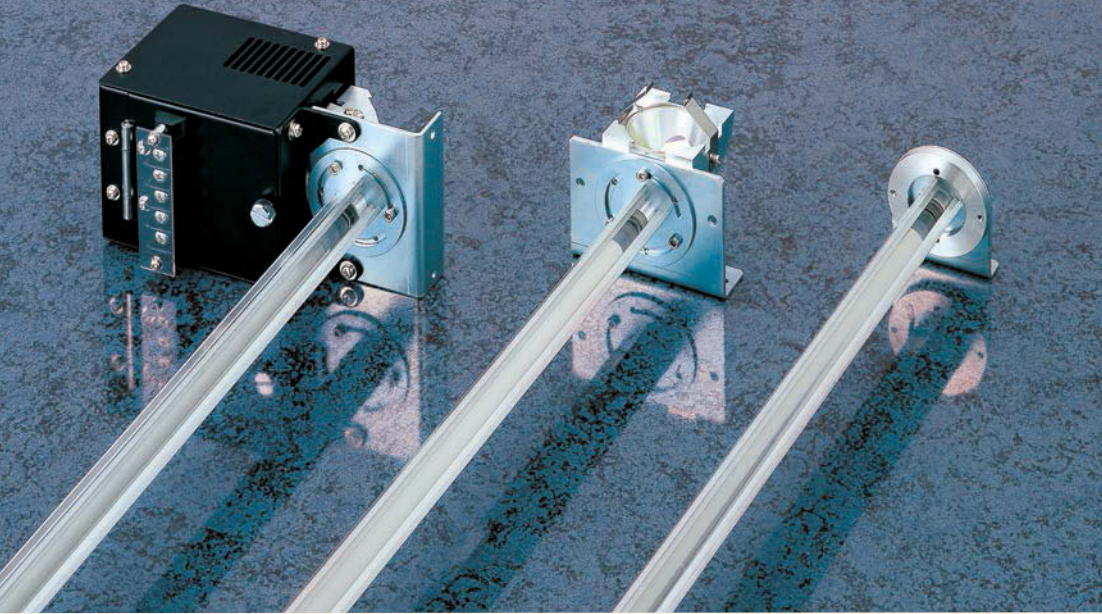


Flex Beam L-shape System 設置方向の制約がありません。

角度可変L型



角度可変L型

360度自由な照射方向に設置可能です。設置した状態のまま6角レンチでネジをゆるめ±45度照射方向が変えられます。調整後ネジを締め付けます。基準となる位置はネジを一旦外すことにより、60度刻みで6方向に取り付けられますので360度どちらへ向けても設置可能です。

■ シングルランプ 型可変

公称長	型式
250	PDL-S-250LAV
350	PDL-S-350LAV
500	PDL-S-500LAV
750	PDL-S-750LAV

■ ツインランプ 型可変

公称長	型式
500	PDL-T- 500LAV
750	PDL-T- 750LAV
1000	PDL-T-1000LAV
1250	PDL-T-1250LAV
1500	PDL-T-1500LAV
1750	PDL-T-1750LAV
2000	PDL-T-2000LAV
2200	PDL-T-2200LAV
2400	PDL-T-2400LAV
2600	PDL-T-2600LAV

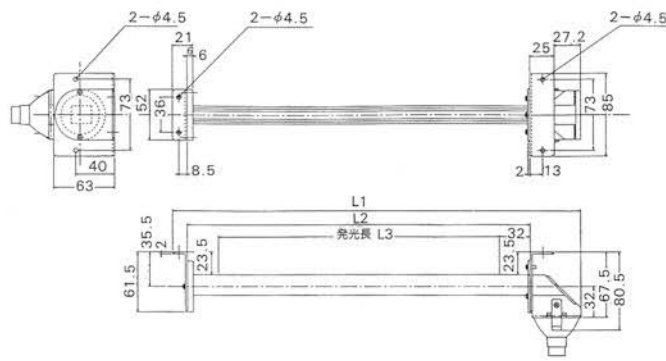
● L型可変用ファンボックス

専用のファンボックスです。

型式	PFB-L24AV
----	-----------

※本シリーズは全て受注生産です。
納期はあらかじめご確認ください。

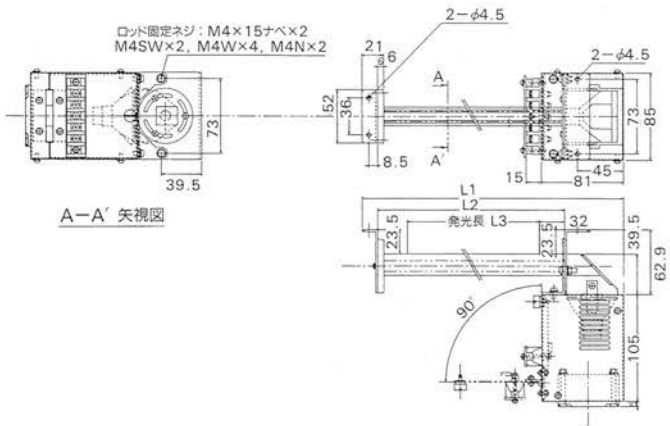
シングルランプL型可変



機種名	L1	L2	L3
PDL-S-250LAV	421	354	290
PDL-S-350LAV	521	454	390
PDL-S-500LAV	671	604	540
PDL-S-750LAV	921	854	790

単位:mm

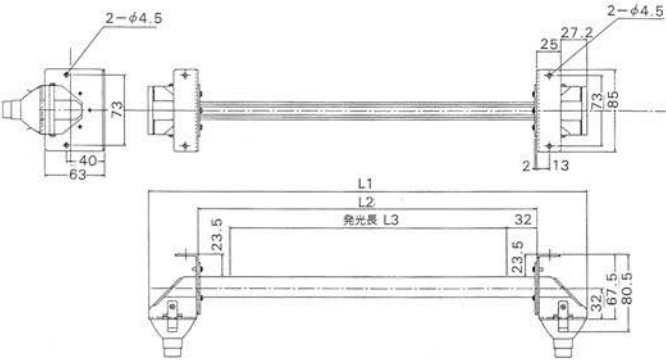
● ファンボックス (PFB-L24AV) 装着



機種名	L1	L2	L3
PDL-S-250LAV	427	354	290
PDL-S-350LAV	527	454	390
PDL-S-500LAV	677	664	540
PDL-S-750LAV	927	854	790

単位:mm

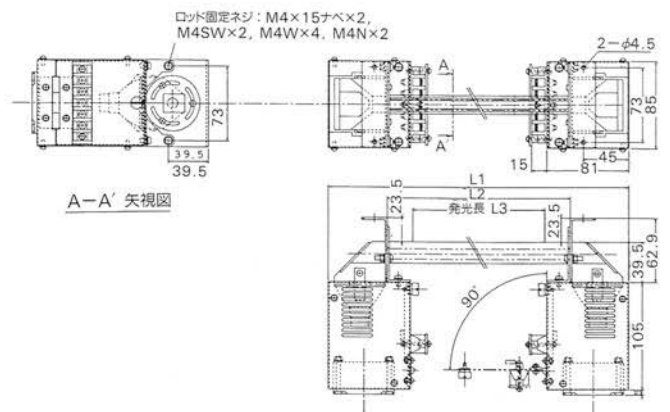
ツインランプL型可変



機種名	L1	L2	L3	機種名	L1	L2	L3
PDL-T- 500LAV	708	604	540	PDL-T-1750LAV	1958	1854	1790
PDL-T- 750LAV	985	854	790	PDL-T-2000LAV	2208	2104	2040
PDL-T-1000LAV	1208	1104	1040	PDL-T-2200LAV	2408	2304	2240
PDL-T-1250LAV	1458	1354	1290	PDL-T-2400LAV	2608	2504	2440
PDL-T-1500LAV	1708	1604	1540	PDL-T-2600LAV	2808	2704	2640

単位:mm

● ファンボックス (PFB-L24AV×2) 装着



機種名	L1	L2	L3	機種名	L1	L2	L3
PDL-T- 500LAV	720	604	540	PDL-T-1750LAV	1970	1854	1790
PDL-T- 750LAV	970	854	790	PDL-T-2000LAV	2220	2104	2040
PDL-T-1000LAV	1220	1104	1040	PDL-T-2200LAV	2420	2304	2240
PDL-T-1250LAV	1470	1354	1290	PDL-T-2400LAV	2620	2504	2440
PDL-T-1500LAV	1720	1604	1540	PDL-T-2600LAV	2820	2704	2640

単位:mm